

CHORUS™

Al fascino della fibra di carbonio è difficile resistere.

Per questo Campagnolo ha progettato il nuovo gruppo Chorus™ rendendolo più aggressivo e performante, raggiungendo prestazioni da top di gamma.

Il nuovo gruppo Chorus™ 2011, con il suo look accattivante e il nuovo logo, vi renderà unici e ben visibili nel gruppo, e saprà accompagnarvi in ogni vostra sfida, sia contro gli altri che con voi stessi.

COMANDI (337 g.)

Non importa in che posizione impugnate i comandi Ergopower™ Chorus™, vi sentirete sempre e comunque sicuri e reattivi.

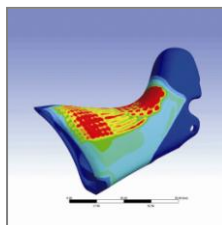
La forma ergonomica del supporto, ora in materiale più leggero e rigido, vi permetterà di impugnare più saldamente i comandi. La leva del freno a doppia curvatura e la classica doppia leva dei comandi cambio/deragliatore garantiscono nel contempo una frenata efficace in ogni situazione e una estrema facilità di azionamento.

FEATURE

- Ultra-shift design
- Nuovo materiale corpo comando
- Support Vari-cushion in materiale anallergico, elastico e stabile ai raggi UV, a densità variabile
- Doppia curvatura leva freno
- Insetto mani grandi
- Meccanismo esclusivo Ultra-shift
- Meccanismo a cuscinetto

BENEFIT

- Maggior superficie di appoggio della mano - maggior sicurezza e facilità di movimento delle leve cambio/freno in tutte le condizioni
- Minor peso - maggior rigidità
- Massimo comfort anche dopo molte ore in bicicletta - maggior sicurezza
- Velocità azionamento del freno in tutte le posizioni di guida in massima sicurezza.
- Maggior sicurezza e comfort per ciclisti con mani grandi
- Permette di salire di 3 pignoni alla volta e di scendere di 5
- Maggior durata - precisione di funzionamento



Coprisupporto Vari Cushion a densità variabile



Ergonomia Ultra shift

GUARNITURA (723 g. with BB)

X.P.S.S. (Extreme Performance Shifting System), ovvero l'acronimo che contraddistingue il sistema più efficace ed efficiente di sempre che permette di deragliare in maniera estremamente precisa ed incredibilmente veloce.

A prima vista la guarnitura Chorus 2011 potrebbe sembrare invariata ma in realtà sotto la nuova livrea nasconde grandi novità. Gli ingranaggi sono stati completamente riprogettati. I nuovi disegni

dei denti e le nuove 8 zone di salita catena e 2 zone per la discesa consentono di ottenere prestazioni da prima della classe.

FEATURE

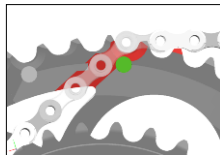
- Ingranaggi X.P.S.S. eXtreme Performance Shifting System
- Nuovo disegno denti
- Nuovo sistema fissaggio ingranaggi
- Movimento centrale alleggerito

BENEFIT

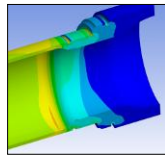
- Deragliata precisa e veloce
- Facilità di salita e discesa della catena
- Riduzione peso – facilità di manutenzione
- Riduzione di peso



X.P.S.S. eXtreme Perf. Shif. system



8 zone di salita catena e 2 zone discesa catena



Movimento centrale Ultra-Torque

**CAMBIO (186 g.)**

La precisione di cambiata del nuovo Chorus™ 11 Speed è paragonabile a quella dei fratelli maggiori Record™ e Super Record™. L'approccio progettuale e le geometrie del cambio sono esattamente le stesse. L'unica differenza sta nei materiali di costruzione che permettono di mantenere un prezzo vantaggioso senza abbassare il livello delle prestazioni.

Ma un gruppo dedicato alle competizioni come il Chorus 11 Speed non poteva certamente rinunciare a mostrare il suo vero spirito sportivo: la biella frontale in carbonio ne è la dimostrazione.

FEATURE

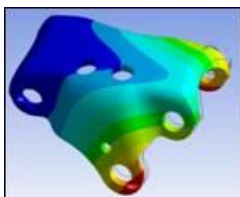
- Parallelogramma con geometrie esclusive Ultra-shift
- Corpi superiore e inferiore in alluminio Ultra-shift
- Bilanciere con fori di alleggerimento

BENEFIT

- Massima rigidezza del cambio, rapidità di cambiata, precisione, riduzione dei possibili giochi
- Peso ridotto, riduzione dei giochi, precisione di cambiata
- Minor peso



Nuova vite fissaggio cambio



Biella frontale in fibra di carbonio



Full Black



DERAGLIATORE (76 g.)

Un'azione veloce, decisa e precisa e la catena si sposta senza esitazioni da un ingranaggio all'altro.

Il deragliatore Chorus 11s, come tutti i deragliatori di gamma 2011, è compatibile con la guarnitura standard come la Compact.

La geometria della forcella e i movimenti della biella sono studiati ed ottimizzati per ottenere il massimo della performance nel suo utilizzo con gli altri componenti Campagnolo 2011 .

FEATURE

- Forcella in lega leggera Ultra-shift
- Forcella interna Z-Shape
- Corpo deragliatore con geometria esclusiva M-Brace Campagnolo
- Trattamento superficiale anti-frizione

BENEFIT

- La particolare forma ad "imbuto" rende la deragliata veloce ed estremamente precisa
- Massima rigidezza e spinta della forcella in fase di deragliata
- Elevata rigidezza del sistema e precisione di deragliata
- Riduce gli attriti e allunga la vita del componente

- braze-on
- clip-on Ø 32 mm
- clip-on Ø 35 mm

Options

**PACCO PIGNONI (230 g.)**

Ogni dente dei pignoni è studiato per ottenere il massimo in termini di sincronizzazione, velocità di cambiata e silenziosità di funzionamento.

Un sistema di doppio telaietto per i sei pignoni più grandi permette di ottenere un altissimo valore di rigidezza torsionale grazie al quale la precisione di funzionamento si mantiene ottimale anche durante cambiata sotto sforzo.

Il trattamento superficiale degli 11 pignoni in acciaio assicurano la lunga durata del componente e ne mantengono inalterate le prestazioni nel tempo.

FEATURE

- Sincronizzazione dei pignoni Ultra-shift
- Telaietti di rinforzo per la seconda e terza tripletta
- Disegno Ultra-shift dei denti
- Trattamento superficiale al Nichel-Cromo

BENEFIT

- Fasatura dei pignoni studiata per rendere veloce e precisa la cambiata
- Maggior rigidezza dell'insieme dei pignoni - precisione di funzionamento
- Cambiata in salita ottimizzata
- Riduce gli attriti pignone/catena - allunga la vita dei pignoni

- 11-23
- 11-25
- 12-25
- 12-27
- 12-29

Options



CATENA (255 g.)

Fluidità, scorrevolezza e riduzione della rumorosità: la catena da 5,5mm Chorus™ risponde perfettamente agli standard di qualità e performance dei gruppi 11 Speed.

La robustezza delle maglie in acciaio trattato è assoluta ed il sistema di chiusura Ultra-Link™ è garanzia di sicurezza e di durata nel tempo della catena.

FEATURE

- Sistema di bloccaggio maglie catena Ultra-Link
- Maglie catena Ultra-Shift
- Maglie in acciaio speciale
- Trattamento antifrizione Ni-PTFE

BENEFIT

- Elevatissimo grado di tenuta di chiusura delle maglie catena - maggior sicurezza e durata della catena
- Progettate per dare la miglior prestazione alle trasmissioni Campagnolo: maggior durata degli ingranaggi e pignoni, massima efficienza nella trasmissione della potenza
- Allunga la vita della catena, riduce l'usura di ingranaggi e pignoni
- Riduce gli attriti, rende scorrevole, silenziosa ed efficiente la pedalata - aumenta la durata della vita della catena

FRENI (299 g.)

Le nuove mescole migliorano drasticamente la frenata e i nuovi portapattini alleggeriti rendono più semplice e veloce la loro sostituzione.

Ma Campagnolo, per gamma 2011, ha voluto dare una scelta in più: oltre alla classica differenziazione tra freno anteriore e posteriore per la massima leggerezza e modulabilità di frenata, è ora disponibile la versione con doppio fulcro anche al posteriore per una frenata ancora più decisa ed importante: a voi la scelta.

FEATURE

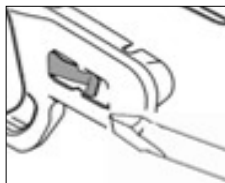
- Nuovo porta pattini alleggerito
- Nuovo sistema di gancio/sgancio pattini freno
- Nuova mescola
- Bracci di frenata tipo Skeleton
- Frenata differenziata anteriore/posteriore
- Nuova versione Dual Pivot anteriore/posteriore

BENEFIT

- Minor peso
- Sostituzione veloce e sicura dei pattini freno
- Riduzione degli spazio di frenata sia con asciutto che con bagnato - maggior durata del pattino freno e del cerchio
- Assenza di flessione dei bracci - modulabilità - peso ridotto
- Riduzione peso del freno posteriore - maggior modulabilità
- Frenata potenziata al posteriore



Nuovi porta pattini alleggeriti



Nuovo sistema di assemblaggio dei pattini freno



New



OPZIONI



New Colors



Front & rear Dual pivot brakes